

สำนักงานสาธารณสุขจังหวัดตาก
เลขที่ 0011/ 7576
วันที่ 10 เม.ย. 2561
เวลา



ที่ ศธ 0512.38/0335

วิทยาลัยวิทยาศาสตร์สาธารณสุข
จุฬาลงกรณ์มหาวิทยาลัย
อาคารสถาบัน 2 ซอยจุฬาฯ 62
พญาไท ปทุมวัน กทม.10330

๒๔ มีนาคม 2561

กลุ่มงานบริหารทรัพยากรบุคคล
เลขที่ 886
วันที่ 10 เม.ย. 2561
เวลา 15.00 น.

เรื่อง ขอเรียนเชิญเข้าร่วมการอบรมเชิงปฏิบัติการฯ
เรียน นายแพทย์สาธารณสุขจังหวัด
สิ่งที่ส่งมาด้วย แผ่นพับโครงการอบรม

ด้วย วิทยาลัยวิทยาศาสตร์สาธารณสุข จุฬาลงกรณ์มหาวิทยาลัย จะจัดให้มีการอบรมเชิงปฏิบัติการ เรื่อง “การสร้างเครื่องมือการวิจัย” โดยมีวัตถุประสงค์ เพื่อให้ผู้เข้าร่วมอบรมเข้าใจวิธีการสร้างเครื่องมือ สำหรับการวิจัย สามารถสร้างเครื่องมือได้อย่างถูกต้อง และนำความรู้ไปใช้ให้เป็นประโยชน์ในการสร้าง เครื่องมือเพื่อการเก็บรวบรวมข้อมูลเพื่อการวิจัย

ระยะเวลาอบรม 2 วัน ระหว่างวันที่ 16 - 17 กรกฎาคม 2561 ณ ห้องประชุม 322 อาคารสถาบัน 2 ชั้น 3 จุฬาลงกรณ์มหาวิทยาลัย ตามรายละเอียดที่แนบมาพร้อมนี้

ในการนี้ วิทยาลัยฯ จึงใคร่ขอเรียนเชิญบุคลากรในหน่วยงานของท่านเข้าร่วมการอบรม เชิงปฏิบัติการฯ ดังกล่าว และโปรดประชาสัมพันธ์แก่ผู้สนใจ พร้อมนี้ได้แนบแผ่นพับรายละเอียดมาด้วย

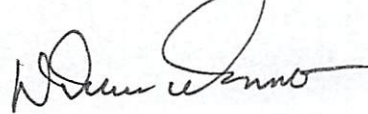
จึงเรียนมาเพื่อโปรดพิจารณา จักเป็นพระคุณยิ่ง

เรียน นพ.สสจ.

- เพื่อโปรดทราบ
- แจ้ง รพ.ทุกแห่ง
- แจ้ง สสอ.ทุกแห่ง
- ประชาสัมพันธ์ในเว็บไซต์


11 เม.ย. 61

ขอแสดงความนับถือ



(ศาสตราจารย์ ดร.สถิกร พงศ์พานิช)
คณบดีวิทยาลัยวิทยาศาสตร์สาธารณสุข

๒๕๖๑

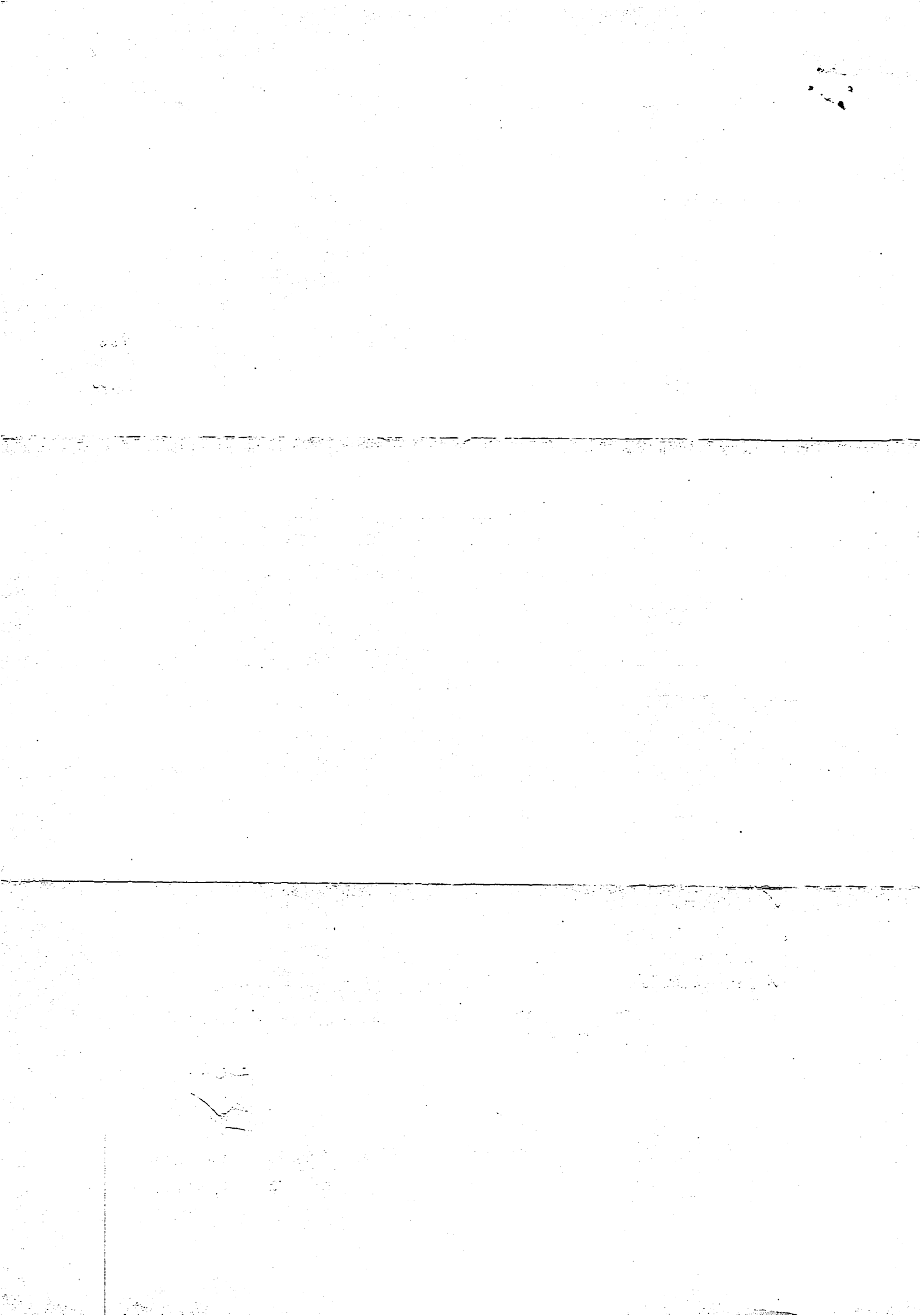


ผู้ประสานงาน

นางณัฐวรรณ ดีเลิศยืนยง E-mail: natawan.d@chula.ac.th

โทร 02-2188190, โทรสาร 02-2188195

(นายอดิสรณ์ วรรณะศักดิ์)
นายแพทย์สาธารณสุขจังหวัดตาก





ใบสมัคร

ชื่อ - นามสกุล

สถานที่ติดต่อ.....

.....

รหัสไปรษณีย์.....

โทรศัพท์.....

โทรสาร.....

E-mail (โปรดเขียนชัดเจน).....

ข้าพเจ้าขอลงทะเบียนเข้ารับการอบรมฯ ดังนี้

โครงการอบรมเชิงปฏิบัติการ เรื่อง การสร้างเครื่องมือการวิจัย จำนวนเงิน 4,000 บาท

ธนาคารสั่งจ่ายปน.จุฬาฯ ในนาม บ.ส.อรุณี เขียวชะอุ่ม

โอนเงินเข้าบัญชี "วิทยาลัยวิทยาศาสตร์สาธารณสุข - อบรมประชุม" ธนาคาร ไทยพาณิชย์ จำกัด (มหาชน) สาขาสยามสแควร์ หมายเลขบัญชี 038-438692-4 เมื่อวันที่.....

พร้อมทั้งได้โทรสารหลักฐานการโอนเงิน (ใบนำฝาก) มาพร้อมนี้แล้ว (โปรดเขียนระบุชื่อผู้สมัครลง บนใบนำฝาก)

ลงชื่อ.....

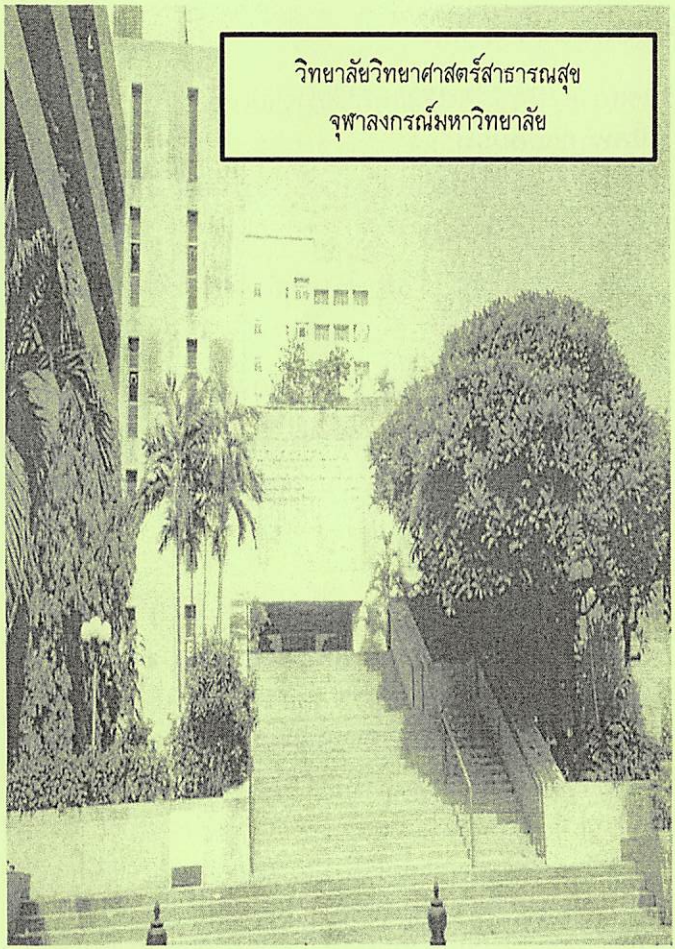
วันที่...../...../.....



หมายเหตุ

1. ขอความกรุณาจองที่นั่งโดยส่งใบสมัคร พร้อมส่ง ธนาคารนัด หรือโอนเงินเข้าบัญชีตามที่แจ้งไว้ เพื่อความสะดวกผู้จัดขอไม่รับชำระค่าลงทะเบียนในวันจัดอบรม

2. คณะผู้จัดดำเนินการ สงวนสิทธิ์ไม่คืนค่าลงทะเบียนที่ชำระขึ้นทะเบียนเป็นผู้เข้ารับการอบรมแล้ว ด้วยได้เตรียมการ ค่าใช้จ่ายต่างๆ ตามยอดผู้ลงทะเบียน ซึ่งชำระค่าลงทะเบียน



วิทยาลัยวิทยาศาสตร์สาธารณสุข
จุฬาลงกรณ์มหาวิทยาลัย

- ห้องประชุม 322 ชั้น 3 อาคารสถาบัน 2
วิทยาลัยวิทยาศาสตร์สาธารณสุข
จุฬาลงกรณ์มหาวิทยาลัย
- แผนที่สถานที่อบรมดูใน www.cphs.chula.ac.th

ที่จอดรถ

- ◆ อาคารวิทยกิตติ์ (เข้าทางสยามสแควร์)



วิทยาลัยวิทยาศาสตร์สาธารณสุข จุฬาลงกรณ์มหาวิทยาลัย

ขอเชิญบุคลากรทางด้านกายภาพ และสาธารณสุข นักวิจัย
นักวิชาการ อาจารย์ ตลอดจนบุคคลทั่วไป
ที่สนใจเข้ารับการอบรม

โครงการอบรมเชิงปฏิบัติการ

เรื่อง

การสร้างเครื่องมือการวิจัย

วันที่ 16 – 17 กรกฎาคม 2561

โทรศัพท์ 0 2218 8190

โทรสาร 0 2218 8195

E-mail: natawan.d@chula.ac.th

เรื่อง การสร้างเครื่องมือการวิจัย

🌀 หลักการและเหตุผล

ประเทศไทยได้มีการส่งเสริมการทำวิจัยมากขึ้น อันแสดงให้เห็นถึงความก้าวหน้าทางวิชาการของประเทศ ในการทำการศึกษาวิจัยนั้น นักวิจัยจำเป็นต้องมีการเก็บรวบรวมข้อมูล เพื่อนำมาวิเคราะห์ เพื่อตอบคำถามการวิจัย และเพื่อให้บรรลุวัตถุประสงค์ของการวิจัยที่ตั้งไว้ การสร้างเครื่องมือวิจัย นับเป็นขั้นตอนการวิจัยที่สำคัญ ในการเก็บรวบรวมข้อมูล สิ่งที่ต้องการศึกษา ซึ่งเครื่องมือที่ใช้ในการวิจัยมีหลากหลายประเภท วิทยาลัยวิทยาศาสตร์สาธารณสุข จุฬาลงกรณ์มหาวิทยาลัย ได้เล็งเห็นถึงความสำคัญในการสร้างเครื่องมือวิจัยที่มีคุณภาพ อีกทั้งเป็นพันธกิจของวิทยาลัยฯ ที่จะให้บริการทางวิชาการ จึงได้จัดการอบรมเชิงปฏิบัติการเรื่อง “การสร้างเครื่องมือการวิจัย” ขึ้น

🌀 วัตถุประสงค์ของการอบรม

1. ผู้เข้าอบรมสามารถเข้าใจวิธีการสร้างเครื่องมือสำหรับการวิจัย
2. ผู้เข้าอบรมสามารถสร้างเครื่องมือได้อย่างถูกต้อง
3. ผู้เข้าอบรมสามารถนำความรู้ไปใช้ให้เป็นประโยชน์ในการสร้างเครื่องมือเพื่อการเก็บรวบรวมข้อมูลเพื่อการวิจัย

🌀 ประโยชน์ของการอบรม

ผู้เข้าอบรมมีความรู้ ความเข้าใจเทคนิคการสร้างเครื่องมือวิจัยทางสุขภาพ สามารถสร้างเครื่องมือวิจัยได้อย่างถูกต้อง และนำความรู้ไปใช้ให้เป็นประโยชน์ในการเก็บรวบรวมข้อมูลเพื่อการวิจัย

🌀 รูปแบบการอบรม

การบรรยาย ฝึกปฏิบัติการ และการทำงานกลุ่ม
เนื้อหาการอบรม

- เทคนิคการสร้างเครื่องมือวิจัยทางสุขภาพเชิงปริมาณ
- เทคนิคการสร้างเครื่องมือวิจัยทางสุขภาพเชิงคุณภาพ
- การตรวจสอบคุณภาพเครื่องมือวิจัย (ความเที่ยงตรง (Validity test))
- การหาค่าความเชื่อมั่นของเครื่องมือวิจัย (Reliability test)

🌀 กำหนดระยะเวลาและสถานที่อบรม ระยะเวลา 2 วัน

ระหว่างวันที่ วันที่ 16 – 17 กรกฎาคม 2561

ณ ห้องประชุม 322 ชั้น 3 อาคารสถาบัน 2 วิทยาลัยวิทยาศาสตร์สาธารณสุข จุฬาลงกรณ์มหาวิทยาลัย ซอยจุฬาฯ 62 ถนนพญาไท (ตรงข้ามมาบุญครองเซ็นเตอร์)

🌀 จำนวนผู้เข้าอบรม 40 คน (นักวิจัย นักวิชาการ บัณฑิต นักศึกษา สมาชิกสมาคมบัณฑิตเก่า บุคลากรวิทยาลัยฯ และบุคคลทั่วไป)

🌀 การลงทะเบียนและชำระเงิน เมื่อผู้สมัครลงทะเบียนและชำระเงินครบตามจำนวนแล้ว

🌀 ค่าลงทะเบียน 4,000 บาท (ชำระค่าการเบิกได้ตามสิทธิ์)

🌀 การรับรองการอบรม มอบหนังสือสำคัญรับรองการอบรม โดยประเมินผลจากการเข้าฟังบรรยาย 80% ขึ้นไป

🌀 คณะผู้ดำเนินการ

คณะกรรมการดำเนินการโครงการ

คณะกรรมการพัฒนาและอำนวยความสะดวกสูงสุด

ศ.ดร.สทิธร พงศ์พานิช
ศ.บพ.สุรศักดิ์ ฐานีพานิชสกุล
รศ.ดร.รัตนา สำโรงทอง

คณะวิทยากรผู้ทรงคุณวุฒิ

ศ.บพ.สุรศักดิ์ ฐานีพานิชสกุล
รศ.ดร.รัตนา สำโรงทอง
รศ.ดร.จิตรลดา อารีย์สันติชัย
ผศ.ดร.อุษณีย์ ฝั่งปาน
รศ.ฉวีวรรณ บุญสุยา
ดร.บุชนาฏ หอนนากลาง

หัวหน้าโครงการ (ผู้ประสานงานโครงการ)

🌀 นางณัฐวรรณ ตีเลิศยีนยง

🌀 E-mail: natawan.d@chula.ac.th

ผู้ร่วมโครงการ

(ผู้ช่วยผู้ประสานงานโครงการด้านการเงินการบัญชีโครงการ)

🌀 นางสาวสุดา ทิณกรวงศ์