



ที่ สธ ๐๗๐๑.๗.๒/ ๒๐๒๑

ศาลากลางจังหวัดตาก
เลขรับ 45222
วันที่ 21 ส.ค. 2561
เวลา

กรมสนับสนุนบริการสุขภาพ
ถนนติวานนท์ จังหวัดนนทบุรี ๑๑๐๐๐
เลขที่ ๒๕ ๕.ค. ๒๕๖๑
เวลา ๘:๔๔ น.

๑๗ ธันวาคม ๒๕๖๑

สำนักงานสาธารณสุขจังหวัดตาก
เลขที่ 12374
วันที่ 21 ส.ค. 2561
เวลา

เรื่อง ขอส่งคำสั่งจัดตั้งหน่วยงานภายใน

เรียน ผู้ว่าราชการจังหวัดทุกจังหวัด

สิ่งที่ส่งมาด้วย สำเนาคำสั่งกรมสนับสนุนบริการสุขภาพ ที่ ๒๒๕๙/๒๕๖๑ ลงวันที่ ๒๘ พฤศจิกายน พ.ศ. ๒๕๖๑ เรื่อง จัดตั้งหน่วยงานภายใน จำนวน ๑ ฉบับ

ตามที่กรมสนับสนุนบริการสุขภาพ กระทรวงสาธารณสุข ได้ทบทวนการปรับโครงสร้างภายในให้มีความเหมาะสมสอดคล้องกับสถานการณ์ที่เปลี่ยนแปลงไป และเห็นชอบให้เปลี่ยนชื่อหน่วยงานสถาบันพัฒนานวัตกรรมด้านระบบบริการสุขภาพ ๕ แห่ง เป็น ศูนย์พัฒนาการสาธารณสุขมูลฐาน ๕ แห่ง ดังนี้

๑. ศูนย์พัฒนาการสาธารณสุขมูลฐานภาคเหนือ จังหวัดนครสวรรค์
๒. ศูนย์พัฒนาการสาธารณสุขมูลฐานภาคตะวันออกเฉียงเหนือ จังหวัดขอนแก่น
๓. ศูนย์พัฒนาการสาธารณสุขมูลฐานภาคกลาง จังหวัดชลบุรี
๔. ศูนย์พัฒนาการสาธารณสุขมูลฐานภาคใต้ จังหวัดนครศรีธรรมราช
๕. ศูนย์พัฒนาการสาธารณสุขมูลฐานชายแดนภาคใต้ จังหวัดยะลา

รายละเอียดตามสิ่งที่ส่งมาด้วย

จึงเรียนมาเพื่อโปรดทราบและประชาสัมพันธ์ให้หน่วยงานในสังกัดทราบด้วย จะเป็นพระคุณ

ขอแสดงความนับถือ

(นายณัฐวุฒิ ประเสริฐศิริพงศ์)
อธิบดีกรมสนับสนุนบริการสุขภาพ

เรียน นพ.สสจ.

- เพื่อโปรดทราบ
- แจง รพ.ทุกแห่ง
- แจง สสจ.ทุกแห่ง
- ประชาสัมพันธ์ในเว็บไซต์

๒๕ ส.ค. ๒๕๖๑

(นายประเสริฐ สอนเจริญทรัพย์)

นักวิชาการสาธารณสุขชำนาญการพิเศษ
ปฏิบัติราชการแทน นายแพทย์สาธารณสุขจังหวัดตาก

สำนักบริหาร

กลุ่มบริหารทรัพยากรบุคคล

โทร. ๐๒๑๔๓ ๗๐๐๐ ต่อ ๑๘๗๒๗

โทรสาร ๐ ๒๑๔๔ ๕๖๔๓

สำเนา

คำสั่งกรมสนับสนุนบริการสุขภาพ

ที่ ๒๒๕๙/๒๕๖๑

เรื่อง จัดตั้งหน่วยงานภายใน

เพื่อให้การบริหารงานของกรมสนับสนุนบริการสุขภาพเป็นไปอย่างคล่องตัว มีประสิทธิภาพ เกิดความคุ้มค่าในเชิงภารกิจของรัฐ ลดขั้นตอนการปฏิบัติงาน และทันต่อสถานการณ์ โดยมุ่งเน้นให้มีการกระจายอำนาจการตัดสินใจเกี่ยวกับการปฏิบัติราชการตามความเหมาะสมกับโครงสร้างที่มีลักษณะ คล้ายคลึงกัน

อาศัยอำนาจตามความในมาตรา ๓๒ แห่งพระราชบัญญัติระเบียบบริหารราชการแผ่นดิน พ.ศ. ๒๕๓๔ และที่แก้ไขเพิ่มเติม อธิบดีกรมสนับสนุนบริการสุขภาพ จึงให้ยกเลิกคำสั่งกรมสนับสนุนบริการสุขภาพ ที่ ๑๘๕๕/๒๕๖๐ ลงวันที่ ๓๐ สิงหาคม พ.ศ. ๒๕๖๐ และมีคำสั่งดังต่อไปนี้

ข้อ ๑ ให้จัดตั้งศูนย์พัฒนาการสาธารณสุขมูลฐาน ๕ แห่ง คือ

- ๑.๑ ศูนย์พัฒนาการสาธารณสุขมูลฐานภาคเหนือ จังหวัดนครสวรรค์
- ๑.๒ ศูนย์พัฒนาการสาธารณสุขมูลฐานภาคตะวันออกเฉียงเหนือ จังหวัดขอนแก่น
- ๑.๓ ศูนย์พัฒนาการสาธารณสุขมูลฐานภาคกลาง จังหวัดชลบุรี
- ๑.๔ ศูนย์พัฒนาการสาธารณสุขมูลฐานภาคใต้ จังหวัดนครศรีธรรมราช
- ๑.๕ ศูนย์พัฒนาการสาธารณสุขมูลฐานชายแดนภาคใต้ จังหวัดยะลา

ขึ้นเป็นส่วนราชการภายในและให้มีฐานะเทียบเท่ากอง/สำนัก ในสังกัดกรมสนับสนุนบริการสุขภาพ โดยมีโครงสร้างแบ่งกลุ่มงานภายใน อำนาจหน้าที่ปรากฏตามเอกสารแนบท้ายคำสั่งนี้

ข้อ ๒ ให้มีผู้อำนวยการศูนย์พัฒนาการสาธารณสุขมูลฐาน เป็นผู้บังคับบัญชา และรับผิดชอบในการปฏิบัติราชการโดยรายงานตรงต่ออธิบดีกรมสนับสนุนบริการสุขภาพ

ข้อ ๓ ให้ข้าราชการ เจ้าหน้าที่ของรัฐ และลูกจ้าง สังกัดกรมสนับสนุนบริการสุขภาพ ที่ได้รับคำสั่งให้ปฏิบัติราชการที่หน่วยงานดังกล่าวข้างต้น อยู่ใต้การบังคับบัญชาของผู้อำนวยการศูนย์พัฒนาการสาธารณสุขมูลฐาน

ข้อ ๔ ให้หน่วยงานในสังกัดกรมสนับสนุนบริการสุขภาพ อำนวยความสะดวกและสนับสนุน การดำเนินงานของหน่วยงานดังกล่าว ตามความเหมาะสม

ข้อ ๕ ให้ใช้วัสดุ อุปกรณ์ ครุภัณฑ์ และงบประมาณในการดำเนินงาน จากงบประมาณใน สังกัดกรมสนับสนุนบริการสุขภาพ โดยความเห็นชอบจากอธิบดีกรมสนับสนุนบริการสุขภาพ

ข้อ ๖ กำหนดเลขรหัสหนังสือสำหรับติดต่อราชการ ดังนี้

- ๖.๑ ศูนย์พัฒนาการสาธารณสุขมูลฐานภาคเหนือ จังหวัดนครสวรรค์
ที่ สธ ๐๗๒๘
- ๖.๒ ศูนย์พัฒนาการสาธารณสุขมูลฐานภาคตะวันออกเฉียงเหนือ จังหวัดขอนแก่น
ที่ สธ ๐๗๒๙

๖.๓ ศูนย์พัฒนา ...

- ๖.๓ ศูนย์พัฒนาการสาธารณสุขมูลฐานภาคกลาง จังหวัดชลบุรี
ที่ สธ ๐๗๓๐
- ๖.๔ ศูนย์พัฒนาการสาธารณสุขมูลฐานภาคใต้ จังหวัดนครศรีธรรมราช
ที่ สธ ๐๗๓๑
- ๖.๕ ศูนย์พัฒนาการสาธารณสุขมูลฐานชายแดนภาคใต้ จังหวัดยะลา
ที่ สธ ๐๗๓๒

ข้อ ๗ สถานที่ตั้งหน่วยงาน

- ๗.๑ ศูนย์พัฒนาการสาธารณสุขมูลฐานภาคเหนือ จังหวัดนครสวรรค์
สำนักงานตั้งอยู่เลขที่ ๕๑๖/๔๑ หมู่ที่ ๑๐ ถนนพหลโยธิน
ตำบลนครสวรรค์ตก อำเภอเมือง จังหวัดนครสวรรค์ ๖๐๐๐๐
- ๗.๒ ศูนย์พัฒนาการสาธารณสุขมูลฐานภาคตะวันออกเฉียงเหนือ จังหวัดขอนแก่น
สำนักงานตั้งอยู่เลขที่ ๘๙ หมู่ ๔ ถนนอนามัย ตำบลในเมือง อำเภอเมือง
จังหวัดขอนแก่น ๔๐๐๐๐
- ๗.๓ ศูนย์พัฒนาการสาธารณสุขมูลฐานภาคกลาง จังหวัดชลบุรี
สำนักงานตั้งอยู่เลขที่ ๑๐๐ หมู่ที่ ๑ ถนนพระยาสุริยง ตำบลเสม็ด
อำเภอเมือง จังหวัดชลบุรี ๒๐๐๐๐
- ๗.๔ ศูนย์พัฒนาการสาธารณสุขมูลฐานภาคใต้ จังหวัดนครศรีธรรมราช
สำนักงานตั้งอยู่เลขที่ ๑๓ ถนนพัฒนาการคูขวาง ตำบลในเมือง อำเภอเมือง
จังหวัดนครศรีธรรมราช ๘๐๐๐๐
- ๗.๕ ศูนย์พัฒนาการสาธารณสุขมูลฐานชายแดนภาคใต้ จังหวัดยะลา
สำนักงานตั้งอยู่เลขที่ ๑๒ ถนนสิโรรส ตำบลสะเตง อำเภอเมือง
จังหวัดยะลา ๙๕๐๐๐

ข้อ ๘ กำหนดชื่อย่อหน่วยงาน คือ สสม.สบส.

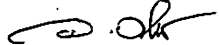
ข้อ ๙ คำสั่งหรือหนังสือสั่งการใด ที่ขัดหรือแย้งกับคำสั่งนี้ให้ใช้คำสั่งนี้แทน

ทั้งนี้ ตั้งแต่บัดนี้เป็นต้นไป

สั่ง ณ วันที่ ๒๘ พฤศจิกายน พ.ศ. ๒๕๖๑

(ลงชื่อ) ธีรรัฐ ประเสริฐศิริพงศ์
(นายธีรรัฐ ประเสริฐศิริพงศ์)
อธิบดีกรมสนับสนุนบริการสุขภาพ

สำเนาถูกต้อง



(นางสาววาสนา ศิวจิรานนท์)

นักทรัพยากรบุคคลชำนาญการ

๑๓ ธันวาคม ๒๕๖๑

ศูนย์พัฒนาการสาธารณสุขมูลฐาน กรมสนับสนุนบริการสุขภาพ

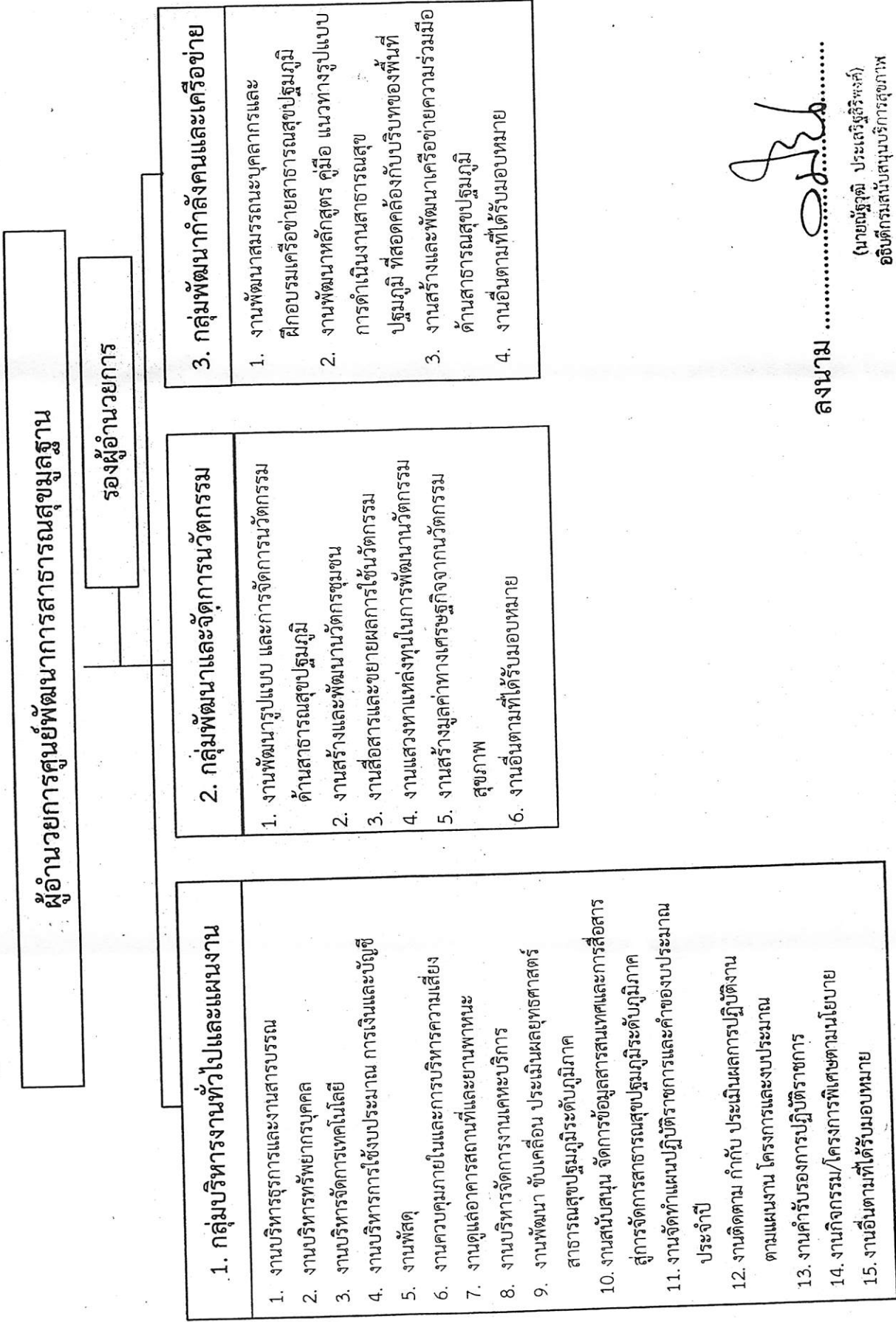
อำนาจหน้าที่

1. เป็นศูนย์วิชาการและประสานงานด้านการสาธารณสุขมูลฐาน ระดับประเทศ
2. จัดทำข้อเสนอเชิงนโยบายด้านการสาธารณสุขมูลฐาน และขับเคลื่อนสู่การปฏิบัติ
3. พัฒนากำลังคนด้านการสาธารณสุขมูลฐาน
4. วิจัยและพัฒนารูปแบบการสาธารณสุขมูลฐาน ที่สอดคล้องกับบริบทของพื้นที่และตอบสนอง
5. ความจำเป็นด้านสุขภาพของทุกกลุ่มวัย
6. พัฒนากลไก ความร่วมมือภาคีเครือข่ายในการขับเคลื่อนงานสาธารณสุขมูลฐานในระดับ
7. ภูมิภาคและระดับประเทศ
8. ส่งเสริมการมีส่วนร่วมในการพัฒนาการสาธารณสุขมูลฐานทุกภาคส่วน ทั้งระดับภูมิภาคและระดับประเทศ
9. พัฒนาข้อมูลด้านการสาธารณสุขมูลฐาน
10. ปฏิบัติงานร่วมกับหรือสนับสนุนการปฏิบัติงานของหน่วยงานอื่นที่เกี่ยวข้องหรือที่ได้รับมอบหมาย

ลงนาม

(นายณัฐวุฒิ ประเสริฐสิริพงศ์)
อธิบดีกรมสนับสนุนบริการสุขภาพ

โครงสร้างศูนย์พัฒนาการสาธารณสุขมูลฐาน กรมสนับสนุนบริการสุขภาพ



ลงนาม (นายณัฐฤดี ประเสริฐศิริพงศ์)

 อธิบดีกรมสนับสนุนบริการสุขภาพ