



สำนักงานสาธารณสุขจังหวัดตาก
 เลขที่..... ๒๑ ต.ค. ๒๕๖๒
 วันที่.....
 เวลา.....น.

ที่ สธ ๐๒๐๘.๑๐/๑ ๒๒๖๖

กลุ่มงานบริหารทรัพยากรบุคคล
 เลขที่..... ๒๕๔๖
 วันที่..... ๒๒ ต.ค. ๒๕๖๒
 เวลา..... ๙:๐๑ น.

ถึง กอง ศูนย์ กลุ่ม และหน่วยงานต่างๆ ในสังกัดสำนักงานปลัดกระทรวงสาธารณสุข
 สำนักงานสาธารณสุขจังหวัด โรงพยาบาลศูนย์ โรงพยาบาลทั่วไป
 กรมทุกกรมในสังกัดกระทรวงสาธารณสุข สำนักงานคณะกรรมการอาหารและยา และสำนักงานรัฐมนตรี

ด้วยบริษัท ไพรชณีย์ไทย จำกัด ได้ประกาศรับสมัครบุคคลเพื่อคัดเลือกเข้าดำรงตำแหน่ง
 กรรมการผู้จัดการใหญ่ บริษัท ไพรชณีย์ไทย จำกัด รายละเอียดตงหนังสือที่แนบมาพร้อมนี้

จึงเรียนมาเพื่อโปรดทราบและประชาสัมพันธ์ให้บุคลากรในสังกัดทราบต่อไปด้วย จะเป็นพระคุณ

สำนักงานปลัดกระทรวงสาธารณสุข



เรียน นพ.สสจ.

- เพื่อโปรดทราบ
- แจ้ง รพ.ทุกแห่ง
- แจ้ง สสอ.ทุกแห่ง
- ประชาสัมพันธ์ในเว็บไซต์

๒๒ ต.ค. ๖๒

รศ.จ. ๒๕๖๒

กองบริหารทรัพยากรบุคคล
 โทร. ๐ ๒๕๕๐ ๑๖๗๕
 โทรสาร ๐ ๒๕๕๐ ๑๔๒๔
 ไพรชณีย์อิเล็กทรอนิกส์ hrmd.ecm@gmail.com

รศ.จ. ๒๕๖๒
 (นายจรัญ จันทร์ตุงการ)
 นายแพทย์สาธารณสุขจังหวัดตาก



บริษัท ไปรษณีย์ไทย จำกัด
 111 ถนนอิสรภาพ กรุงเทพมหานคร รหัสไปรษณีย์ 10210-0299
 THAILAND POST CO., LTD.
 111 SOREANG WATHANA ROAD, THUNG SONG HONG, BANGKOK 10210-0299

ห้องรองปลัดกระทรวงฯ
 นท.ณรงค์ สายวงศ์
 เลขรับ ๑575
 วันที่ 15/10/62
 เวลา ๑.๑4

ที่ ปณท ทว. (สบ)/๔๔๑๔

กระทรวงมหาดไทย
 เลขรับ 13285
 วันที่ 11/10/62
 เวลา 13.44

กระทรวงสาธารณสุข
 เลขรับ 55372
 วันที่ ๑๑ ต.ค. ๒๕๖๒
 เวลา 11.37

๙ ตุลาคม ๒๕๖๒

เรื่อง ขอความอนุเคราะห์ประชาสัมพันธ์การรับสมัครบุคคลเพื่อคัดเลือกเข้าดำรงตำแหน่งกรรมการผู้จัดการใหญ่
 บริษัท ไปรษณีย์ไทย จำกัด

เรียน ปลัดกระทรวงสาธารณสุข

กองบริหารทรัพยากรบุคคล
 เลขรับ 15 ต.ค. 2562
 วันที่ 11/10/62
 เวลา 13.50

ผู้อำนวยการกองกลาง
 เลขรับ 14404
 วันที่ 11/10/62
 เวลา 13.50

สิ่งที่ส่งมาด้วย ประกาศคณะกรรมการการสรรหากรรมการผู้จัดการใหญ่ บริษัท ไปรษณีย์ไทย จำกัด
 เรื่อง รับสมัครบุคคลเพื่อคัดเลือกเข้าดำรงตำแหน่งกรรมการผู้จัดการใหญ่ บริษัท ไปรษณีย์ไทย จำกัด
 ลงวันที่ ๒๓ กันยายน ๒๕๖๒

ด้วย บริษัท ไปรษณีย์ไทย จำกัด (ปณท) ซึ่งเป็นรัฐวิสาหกิจในสังกัดกระทรวงดิจิทัลเพื่อเศรษฐกิจและสังคม
 มีความประสงค์จะรับสมัครบุคคลเพื่อคัดเลือกเข้าดำรงตำแหน่งกรรมการผู้จัดการใหญ่ บริษัท ไปรษณีย์ไทย จำกัด
 โดยมีรายละเอียดตามสิ่งที่ส่งมาด้วย

ปณท จึงขอความอนุเคราะห์ในการเผยแพร่ประชาสัมพันธ์การรับสมัครบุคคลเพื่อคัดเลือกเข้าดำรง
 ตำแหน่งดังกล่าวข้างต้น

จึงเรียนมาเพื่อโปรดพิจารณาให้ความอนุเคราะห์ต่อไปด้วย จะขอบคุณยิ่ง

๑) เรียน ปลัดกระทรวงสาธารณสุข
 เพื่อโปรดทราบและพิจารณา
 จะเป็นพระคุณ

(นางสุทธิมา ทุนดี)
 ผู้อำนวยการกองกลาง
 ๑๑ ต.ค. ๒๕๖๒

ขอแสดงความนับถือ

(นางสาวจุไรรัตน์ ลินบรรจงจิต)
 ผู้ช่วยกรรมการผู้จัดการใหญ่

รักษาการในตำแหน่ง รองกรรมการผู้จัดการใหญ่
 ทำการแทน กรรมการผู้จัดการใหญ่

๒) มอบ กองบริหารทรัพยากรบุคคล ดำเนินการ

(นายณรงค์ สายวงศ์)

รองปลัดกระทรวงสาธารณสุข รักษาการแทน
 ปลัดกระทรวงสาธารณสุข

๑๑ ต.ค. ๒๕๖๒

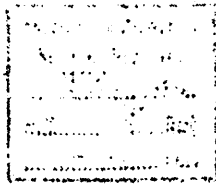
ฝ่ายทรัพยากรบุคคลและวินัย
 โทร. ๐-๒๘๓๑-๓๓๓๘
 โทรสาร ๐-๒๘๓๑-๓๓๓๒

กรณีรับทราบความต่อเบื้อง
 เรื่องที่ 1242
 เวลา 18.11
 วันที่ ๑๕ ต.ค. ๒๕๖๒

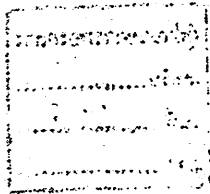
งานคัดเลือกรักษาการ
 ตำแหน่ง ๒๖๖ ตำแหน่ง
 10/10/62
 14 ต.ค. 62

30 ก.ค. ๒๕๖๒
 16/๑๕

(นายสรเสรี นวนพรม)
 ผู้อำนวยการกองบริหารทรัพยากรบุคคล



Illegible text, possibly a header or title.



Illegible text, possibly a signature or name.

Illegible text, possibly a signature or name.

Illegible text, possibly a header or title.



Illegible text, possibly a signature or name.

Illegible text, possibly a header or title.

Illegible text, possibly a signature or name.

Illegible text, possibly a signature or name.

Illegible text, possibly a signature or name.

Illegible text, possibly a signature or name.

Illegible text, possibly a signature or name.

Illegible text, possibly a signature or name.

Illegible text, possibly a signature or name.



ประกาศคณะกรรมการสรรหากรรมการผู้จัดการใหญ่ บริษัท ไปรษณีย์ไทย จำกัด
เรื่อง รับสมัครบุคคลเพื่อคัดเลือกเข้าดำรงตำแหน่งกรรมการผู้จัดการใหญ่ บริษัท ไปรษณีย์ไทย จำกัด

ด้วยบริษัท ไปรษณีย์ไทย จำกัด (ปณท) ซึ่งเป็นรัฐวิสาหกิจในสังกัดกระทรวงดิจิทัลเพื่อเศรษฐกิจและสังคม มีความประสงค์จะรับสมัครบุคคลเพื่อคัดเลือกและแต่งตั้งให้ดำรงตำแหน่งกรรมการผู้จัดการใหญ่ บริษัท ไปรษณีย์ไทย จำกัด โดยมีรายละเอียด ดังนี้

๑. คุณสมบัติทั่วไปของผู้สมัคร

๑.๑ มีสัญชาติไทย

๑.๒ มีอายุไม่ต่ำกว่า ๔๐ ปีบริบูรณ์ และไม่เกิน ๕๘ ปีบริบูรณ์ ในวันที่ยื่นใบสมัคร

๑.๓ สามารถทำงานให้แก่บริษัท ไปรษณีย์ไทย จำกัด ได้เต็มเวลา

๑.๔ ไม่เป็นบุคคลวิกลจริตหรือจิตฟั่นเฟือนไม่สมประกอบ

๑.๕ ไม่เป็นบุคคลล้มละลาย หรือไม่เคยเป็นบุคคลล้มละลายทุจริต

๑.๖ ไม่เคยได้รับโทษจำคุกโดยคำพิพากษาถึงที่สุดให้จำคุก เว้นแต่เป็นโทษสำหรับความผิดที่ได้กระทำโดยประมาท หรือความผิดลหุโทษ

๑.๗ ไม่เคยต้องคำพิพากษาหรือคำสั่งของศาลให้ทรัพย์สินตกเป็นของแผ่นดินเพราะร่ำรวยผิดปกติหรือมีทรัพย์สินเพิ่มขึ้นผิดปกติ

๑.๘ ไม่เป็นข้าราชการการเมือง สมาชิกสภาผู้แทนราษฎร สมาชิกวุฒิสภา สมาชิกสภาท้องถิ่น หรือผู้บริหารท้องถิ่น

๑.๙ ไม่เป็นผู้ดำรงตำแหน่งใดในพรรคการเมือง หรือเจ้าหน้าที่ของพรรคการเมือง

๑.๑๐ ไม่เคยถูกไล่ออก ปลดออก หรือให้ออกจากงาน เพราะทุจริตต่อหน้าที่ หรือประพฤติชั่ว หรือหย่อนความสามารถ

๑.๑๑ ไม่เป็นหรือภายในระยะเวลาสามปีก่อนวันได้รับแต่งตั้ง ไม่เคยเป็นกรรมการหรือผู้บริหาร หรือผู้มีอำนาจในการจัดการหรือมีส่วนได้เสียในนิติบุคคลซึ่งเป็นผู้รับสัมปทาน ผู้ร่วมทุน หรือมีประโยชน์ได้เสียเกี่ยวข้องกับกิจการของบริษัท ไปรษณีย์ไทย จำกัด เว้นแต่การเป็น ประธานกรรมการหรือกรรมการในนิติบุคคลดังกล่าว โดยการมอบหมายของบริษัท ไปรษณีย์ไทย จำกัด

๑.๑๒ ไม่เป็นกรรมการ บริษัท ไปรษณีย์ไทย จำกัด เว้นแต่เป็นผู้บริหารซึ่งเป็นกรรมการโดยตำแหน่ง

๒. คุณสมบัติเฉพาะ

๒.๑ ลักษณะส่วนบุคคล

๒.๑.๑ สำเร็จการศึกษาไม่ต่ำกว่าปริญญาตรีหรือเทียบเท่า จากสถานศึกษาที่สำนักงานคณะกรรมการข้าราชการพลเรือน (ก.พ.) ได้รับรองไว้แล้ว

๒.๑.๒ มีภาวะผู้นำ และมีความสามารถในการนำองค์กร

๒.๑.๓ มีมนุษยสัมพันธ์ดี

๒.๑.๔ มีความกระตือรือร้นที่จะให้ได้มาซึ่งความรู้/ข้อมูลเพื่อการพัฒนาตนเอง (Intellectual Curiosity)

๒.๑.๕ มีคุณธรรมและจริยธรรมในการบริหารและกำกับดูแลกิจการที่ดี

๒.๒ ความรอบรู้และประสบการณ์

๒.๒.๑ มีความรอบรู้ ความชำนาญ มีประสบการณ์เกี่ยวกับการบริหารจัดการที่เป็นประโยชน์ต่อกิจการไปรษณีย์ไทย ทั้งในปัจจุบันและอนาคต

๒.๒.๒ มีความรอบรู้และประสบการณ์การบริหารองค์กรขนาดใหญ่ และดำรงตำแหน่งผู้บริหารระดับสูง ไม่น้อยกว่า ๒ ปี ดังนี้

๒.๒.๒.๑ กรณีที่เป็นหรือเคยเป็นผู้บริหารจากหน่วยงานภาคเอกชน ต้องดำรงตำแหน่งไม่ต่ำกว่าระดับรองผู้บริหารระดับสูงสุดของหน่วยงานที่มีรายได้ไม่ต่ำกว่า ๗,๐๐๐ ล้านบาทต่อปี

๒.๒.๒.๒ กรณีที่เป็นหรือเคยเป็นผู้บริหารส่วนราชการ หรือหน่วยงานอื่นของรัฐ ต้องดำรงตำแหน่งไม่ต่ำกว่ารองอธิบดี หรือรองหัวหน้าส่วนราชการ หรือหน่วยงานอื่นของรัฐ ที่เทียบเท่ารองอธิบดี

๒.๒.๒.๓ กรณีที่เป็นหรือเคยเป็นผู้บริหารรัฐวิสาหกิจอื่น ต้องดำรงตำแหน่งไม่ต่ำกว่าระดับรองผู้บริหารระดับสูงสุดขององค์กรที่มีรายได้ไม่ต่ำกว่า ๗,๐๐๐ ล้านบาทต่อปี

๒.๒.๒.๔ กรณีที่เป็นหรือเคยเป็นพนักงานของบริษัท ไปรษณีย์ไทย จำกัด ต้องดำรงตำแหน่งไม่ต่ำกว่ารองกรรมการผู้จัดการใหญ่

ทั้งนี้ ต้องแสดงเอกสารหลักฐานเพื่อใช้ประกอบการพิจารณาด้วย

๒.๒.๓ มีความสามารถสูงในการบริหารจัดการและสามารถนำนโยบายที่ได้รับจากคณะกรรมการบริษัท ไปรษณีย์ไทย จำกัด และรัฐบาลไปปฏิบัติให้เกิดผลสำเร็จ

๒.๒.๔ มีทักษะในการใช้ภาษาเพื่อติดต่อสื่อสารทั้งภายในและต่างประเทศได้เป็นอย่างดี

๒.๓ ความสามารถในการบริหารจัดการ และคุณลักษณะอื่น ๆ

๒.๓.๑ มีวิสัยทัศน์

๒.๓.๒ มีความสามารถในการบริหารการเปลี่ยนแปลง (Change Management)/ การบริหารความเสี่ยง (Risk Management)

๒.๓.๓ การทำงานร่วมกับผู้อื่น (Team Working)

๒.๓.๔ การดำเนินงานร่วมกับคณะกรรมการบริษัท (Working with the Board)

๒.๓.๕ การสร้างเครือข่าย (Networking)

๓. เงื่อนไขการจ้าง

๓.๑ มีวาระการดำรงตำแหน่งไม่เกิน ๔ ปี นับจากวันเริ่มดำรงตำแหน่งตามสัญญาจ้าง หรือเมื่ออายุครบ ๖๐ ปีบริบูรณ์ แล้วแต่วาระใดจะถึงก่อน

๓.๒ เมื่อครบกำหนดตามสัญญาจ้างแล้ว หากมีอายุไม่เกิน ๖๐ ปีบริบูรณ์ และคณะกรรมการบริษัท ไปรษณีย์ไทย จำกัด พิจารณาเห็นว่า มีผลการดำเนินงานดี มีประสิทธิภาพ และการจ้างกรรมการผู้จัดการใหญ่เต็ม จะก่อให้เกิดประโยชน์อย่างยิ่งแก่บริษัท ไปรษณีย์ไทย จำกัด ก็อาจจะได้รับการพิจารณาแต่งตั้งเป็นกรรมการผู้จัดการใหญ่ บริษัท ไปรษณีย์ไทย จำกัด ได้อีก โดยไม่ต้องดำเนินกระบวนการสรรหาใหม่ แต่จะจ้างเกินสองคราวติดต่อกันไม่ได้

๓.๓ การจ้างตามสัญญาจ้างไม่อยู่ในบังคับแห่งกฎหมายว่าด้วยการคุ้มครองแรงงาน กฎหมายว่าด้วยแรงงานสัมพันธ์ กฎหมายว่าด้วยแรงงานรัฐวิสาหกิจสัมพันธ์ กฎหมายว่าด้วยประกันสังคม และกฎหมายว่าด้วยเงินทดแทน

๓.๔ ระหว่างการดำรงตำแหน่งจะมีการประเมินผลการปฏิบัติงานอย่างน้อยปีละหนึ่งครั้ง

๓.๕ กรรมการผู้จัดการใหญ่ บริษัท ไปรษณีย์ไทย จำกัด จะพ้นจากตำแหน่งเมื่อ

๓.๕.๑ ตาย

๓.๕.๒ ลาออก

๓.๕.๓ มีอายุครบ ๖๐ ปีบริบูรณ์

๓.๕.๔ ขาดคุณสมบัติหรือมีลักษณะต้องห้ามตามบทบัญญัติแห่งพระราชบัญญัติคุณสมบัติมาตรฐานสำหรับกรรมการและพนักงานรัฐวิสาหกิจ พ.ศ. ๒๕๑๘ และที่แก้ไขเพิ่มเติม

๓.๕.๕ ขาดการประชุมคณะกรรมการ บริษัท ไปรษณีย์ไทย จำกัด เกินสามครั้งติดต่อกัน โดยไม่มีเหตุอันสมควร

๓.๕.๖ สัญญาจ้างสิ้นสุดลง

๓.๕.๗ คณะกรรมการบริษัท ไปรษณีย์ไทย จำกัด มีมติให้เลิกสัญญาจ้าง

๔. อัตราเงินเดือนและผลประโยชน์ตอบแทน

อัตราเงินเดือนและผลประโยชน์ตอบแทนของกรรมการผู้จัดการใหญ่ บริษัท ไปรษณีย์ไทย จำกัด ขึ้นอยู่กับคุณสมบัติและประสบการณ์ของผู้สมัคร ตามที่ตกลงกับคณะกรรมการพิจารณาผลตอบแทน โดยได้รับอนุมัติจากคณะกรรมการบริษัท ไปรษณีย์ไทย จำกัด และความเห็นชอบจากกระทรวงการคลัง

๕. การรับสมัคร

๕.๑ ผู้สนใจขอรับใบสมัครได้ที่ ฝ่ายทรัพยากรบุคคลและวินัย บริษัท ไปรษณีย์ไทย จำกัด ชั้น ๑ โขน AB เลขที่ ๑๑๑ ถนนแจ้งวัฒนะ แขวงทุ่งสองห้อง เขตหลักสี่ กรุงเทพมหานคร ๑๐๒๑๐ - ๐๒๙๙ โทรศัพท์ ๐๒ ๘๓๑ ๓๓๗๘ หรือ ๐๒ ๘๓๑ ๓๕๗๘ โทรสาร ๐๒ ๘๓๑ ๓๓๗๒ ตั้งแต่บัดนี้ จนถึงวันที่ ๑๘ ตุลาคม ๒๕๖๒ ในวันทำการ ระหว่างเวลา ๐๘.๓๐ - ๑๖.๓๐ น. หรือดาวน์โหลดใบสมัครได้ที่ www.thailandpost.co.th โดยสามารถยื่นใบสมัครพร้อมเอกสารและหลักฐานประกอบการสมัครด้วยตนเองได้ที่ ฝ่ายทรัพยากรบุคคลและวินัย บริษัท ไปรษณีย์ไทย จำกัด ชั้น ๑ โขน AB หรือส่งทางไปรษณีย์ด่วนพิเศษ (EMS) ส่งถึง

ประธานกรรมการสรรหากรรมการผู้จัดการใหญ่ บริษัท ไปรษณีย์ไทย จำกัด

ฝ่ายทรัพยากรบุคคลและวินัย ชั้น ๑ โขน AB

เลขที่ ๑๑๑ ถนนแจ้งวัฒนะ เขตหลักสี่ กรุงเทพมหานคร ๑๐๒๑๐ - ๐๒๙๙

กรณีจัดส่งทางไปรษณีย์ด่วนพิเศษ (EMS) คณะกรรมการสรรหา จะถือว่าได้รับเอกสารในวัน เวลา ที่เจ้าหน้าที่ทำการไปรษณีย์ลงทะเบียนรับเอกสาร ทั้งนี้ ต้องไม่เกินเวลา ๑๖.๓๐ น. ของวันที่ ๑๘ ตุลาคม ๒๕๖๒

๕.๒ การยื่นใบสมัครพร้อมเอกสารหลักฐานประกอบการสมัครตามข้อ ๕.๑ ให้แยกเป็น ๒ ของ และให้ระบุหน้าของเอกสาร ดังนี้

๕.๒.๑ ของเอกสารหลักฐานประกอบการสมัคร

ให้มีเอกสารและหลักฐาน จำนวน ๗ ชุด ประกอบด้วยต้นฉบับ ๑ ชุด และสำเนา ๖ ชุด โดยมีรายละเอียด ดังนี้

๕.๒.๑.๑ ใบสมัครที่ผู้สมัครกรอกข้อมูลครบถ้วนแล้ว

๕.๒.๑.๒ สำเนาคุณวุฒิการศึกษา

๕.๒.๑.๓ สำเนาทะเบียนบ้าน

๕.๒.๑.๔ สำเนาบัตรประจำตัวประชาชนหรือบัตรข้าราชการหรือบัตรพนักงานองค์การของรัฐ

๕.๒.๑.๕ รูปถ่ายสี หน้าตรง ไม่สวมหมวก ขนาด ๒ นิ้ว จำนวน ๗ รูป (ถ่ายครั้งเดียวกัน ไม่เกิน ๖ เดือน) โดยให้ติดรูปในใบสมัคร

๕.๒.๑.๖ ใบรับรองแพทย์จากโรงพยาบาลของรัฐหรือเอกชน (ไม่เกิน ๑ เดือน)

๕.๒.๑.๗ หนังสือยินยอมให้เปิดเผยข้อมูลส่วนบุคคลที่ผู้สมัครกรอกข้อมูลครบถ้วนแล้ว

๕.๒.๑.๘ หนังสือยินยอมให้ตรวจประวัติบุคคลที่ผู้สมัครกรอกข้อมูลครบถ้วนแล้ว

๕.๒.๑.๙ หลักฐานแสดงถึงความสามารถ และประสบการณ์ในการทำงานหรือคุณสมบัติเฉพาะ

๕.๒.๑.๙.๑ กรณีที่เป็นหรือเคยเป็นผู้บริหารจากหน่วยงานภาคเอกชน

- ๑) หนังสือรับรองการดำรงตำแหน่งไม่ต่ำกว่าระดับรองผู้บริหารสูงสุดขององค์กรที่มีรายได้ไม่ต่ำกว่า ๗,๐๐๐ ล้านบาทต่อปี และ
- ๒) งบการเงินและโครงสร้างองค์กร ในขณะที่ดำรงตำแหน่ง หรือ
- ๓) รายงานประจำปี ในขณะที่ดำรงตำแหน่ง

๕.๒.๑.๙.๒ กรณีที่เป็นหรือเคยเป็นผู้บริหารส่วนราชการ หรือหน่วยงานอื่นของรัฐ หนังสือรับรองการดำรงตำแหน่งไม่ต่ำกว่ารองอธิบดีหรือรองหัวหน้าส่วนราชการ หรือหน่วยงานอื่นของรัฐ ที่เทียบเท่ารองอธิบดี

๕.๒.๑.๙.๓ กรณีที่เป็นหรือเคยเป็นผู้บริหารรัฐวิสาหกิจอื่น

- ๑) หนังสือรับรองการดำรงตำแหน่งไม่ต่ำกว่ารองผู้บริหารสูงสุดขององค์กรที่มีรายได้ไม่ต่ำกว่า ๗,๐๐๐ ล้านบาทต่อปี และ
- ๒) งบการเงินและโครงสร้างองค์กร ในขณะที่ดำรงตำแหน่ง หรือ
- ๓) รายงานประจำปี ในขณะที่ดำรงตำแหน่ง

๕.๒.๑.๑๐ ผลงาน/โครงการสำคัญในความรับผิดชอบ หรือประสบการณ์ และความสำเร็จที่ภาคภูมิใจในอดีตที่เป็นประโยชน์ต่อการบริหารงาน

๕.๒.๑.๑๑ ให้ผู้สมัครรับรองสำเนาถูกต้องทุกหน้าของเอกสารและหลักฐานต่าง ๆ

๕.๒.๒ ของเอกสารแสดงวิสัยทัศน์

เอกสารแสดงวิสัยทัศน์ แนวคิดในการบริหารจัดการและพัฒนา บริษัท ไปรษณีย์ไทย จำกัด เป็นภาษาไทย ซึ่งต้องมีประเด็นภาพรวมของการพัฒนาองค์กร การบริหารความเสี่ยง การบริหารและการพัฒนาทรัพยากรขององค์กรในด้านต่างๆ รวมทั้งการปรับตัวเข้ากับการเปลี่ยนแปลงทางเทคโนโลยี กฎหมาย และสภาพเศรษฐกิจสังคมของไทย และของโลก ตลอดจนวิสัยทัศน์ด้านอื่น ๆ ความยาวไม่เกิน ๑๐ หน้ากระดาษ (A4) แบบอักษร Angsana New ขนาด ๑๖ โดยใส่ช่องปิดผนึกแยกกัน จำนวน ๗ ชุด ประกอบด้วยต้นฉบับ ๑ ชุด และสำเนา ๖ ชุด

๖. การพิจารณาคัดเลือกของคณะกรรมการสรรหา

๖.๑ คณะกรรมการสรรหา จะพิจารณาคัดเลือกผู้สมัครที่มีคุณสมบัติครบถ้วนตามประกาศรับสมัครจากใบสมัครและหลักฐานประกอบการสมัครก่อน โดยผู้สมัครจะต้องผ่านการทดสอบสมรรถนะการมีภาวะผู้นำตามหลักเกณฑ์ที่กำหนดไว้

๖.๒ คณะกรรมการสรรหา จะเชิญผู้ผ่านการพิจารณาเบื้องต้นเข้ารับการสัมภาษณ์ และแสดงวิสัยทัศน์ ตามวัน เวลา และสถานที่ที่จะแจ้งให้ทราบต่อไป ผู้ไม่เข้ารับการสัมภาษณ์ และแสดงวิสัยทัศน์ตามกำหนดดังกล่าวจะถือว่าสละสิทธิ เว้นแต่มีเหตุสุดวิสัยให้อยู่ในอำนาจของคณะกรรมการสรรหา ที่จะพิจารณาเป็นรายกรณีไป และในกรณีที่คณะกรรมการสรรหา เห็นสมควรอาจเชิญผู้ผ่านการพิจารณาเบื้องต้นดังกล่าวเข้ารับการสัมภาษณ์เพิ่มเติมอีกก็ได้

๖.๓ คณะกรรมการสรรหา สงวนสิทธิ์ที่จะพิจารณาคัดเลือกหรือเลือกเฉพาะผู้ที่มีคุณสมบัติครบถ้วนเหมาะสมตามที่คณะกรรมการสรรหา เห็นสมควรเท่านั้น และผู้สมัครต้องยอมรับในผลการตัดสินของคณะกรรมการสรรหา โดยถือว่าเป็นที่สิ้นสุด

- ๖.๔ ในกรณีที่คณะกรรมการสรรหา เห็นว่าจำนวนผู้สมัครน้อยเกินไปหรือไม่มีผู้สมัครคนใดสมควร
ได้รับการพิจารณาเสนอชื่อ เพื่อดำรงตำแหน่งกรรมการผู้จัดการใหญ่ บริษัท ไปรษณีย์ไทย จำกัด
คณะกรรมการสรรหา สงวนสิทธิ์ที่จะขยายระยะเวลาการรับสมัคร หรือยกเลิกการรับสมัครคราวนี้
และดำเนินการรับสมัครใหม่ โดยผู้สมัครจะฟ้องร้องหรือเรียกร้องค่าเสียหายใด ๆ จากคณะกรรมการสรรหา
หรือบริษัท ไปรษณีย์ไทย จำกัด ไม่ได้
- ๖.๕ คณะกรรมการสรรหา สามารถเสนอรายชื่อผู้ที่ได้รับการคัดเลือกต่อคณะกรรมการบริษัท ไปรษณีย์ไทย จำกัด
เพื่อพิจารณาได้มากกว่าหนึ่งรายชื่อ

ประกาศ ณ วันที่ ๒๓ กันยายน ๒๕๖๒



(นางวรรณพร เทพหัสดิน ณ อยุธยา)

ประธานกรรมการสรรหา
กรรมการผู้จัดการใหญ่ บริษัท ไปรษณีย์ไทย จำกัด